

КООРДИНАЦІЯ ТА ПРАВНИЧА ДОПОМОГА

- **Управління у справах сім'ї, молоді та спорту Житомирської міської ради** (координація суб'єктів взаємодії у сфері запобігання та протидії домашньому насильству та/або насильству за ознакою статі): м. Житомир, м-н ім. С.П. Корольова, 4/2, каб. 108,
• **(0412) 42-01-25**,
пн-пт 8.30-17.30, обідня перерва 12.30-13.30
- **Житомирський місцевий центр з надання безоплатної вторинної правової допомоги:** м. Житомир, вул. Гагаріна, 47,
• **(0412) 43-01-76, +38 (097) 414-73-93**,
пн-чт 9.00-18.00, пт 9.00-16.45
- **Служба (управління) у справах дітей Житомирської міської ради:** м. Житомир, м-н ім. С.П. Корольова, 4/2, каб. 128,
• **+38 (067) 765-51-73, (0412) 48-11-97**,
пн-пт 8.30-17.30, обідня перерва 12.30-13.30

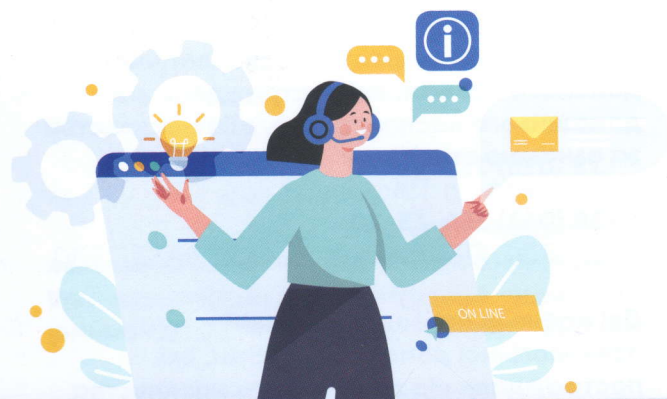
**ШЛЯХ ДО ДОПОМОГИ СКЛАДНИЙ, АЛЕ КРАЩЕ
ЗВЕРНУТИСЯ ЗА НЕЮ, НІЖ ЗАЛИШИТИСЯ САМ
НА САМ ЗІ СВОЄЮ БІДОЮ.**

ЗВЕРНІТЬСЯ ПО ДОПОМОГУ!

Цей буклет виготовлений в межах реалізації проекту UNFPA, Фонду ООН у галузі народонаселення в Україні «Міста і громади, вільні від домашнього насильства» завдяки підтримці урядів Канади та Великої Британії.

 **розірви
КОЛО**

ЖИТОМИР




КОНТАКТИ ДОПОМОГИ

у випадку домашнього та/або
гендерно зумовленого насильства



БЕЗПЕКА ТА БЕЗПЕЧНИЙ ПРОСТІР

- **Екстрений номер виклику поліції**
 - **102**
- **Мобільний застосунок для виклику поліції у випадку насильства:** 
- **Сектор протидії домашньому насильству** Житомирського РУП ГУНП в Житомирській області - **102** (під час звернення відбувається перенаправлення на електронний планшет сектору)
- **Денний центр соціально-психологічної допомоги особам, які постраждали від домашнього насильства та/або насильства за ознакою статі:**
м. Житомир, пл. Польова, 8, каб. 101,
 - **+38 (063) 354-65-20**,
пн-пт 8.30-17.30, обідня перерва 12.30-13.30
- **Безпечний простір «Вільна»:**
м. Житомир, вул. Київська, 19/2,
 - **+38 (098) 440-12-72**, ср-нд 11.00-20.00

- Якщо Вам потрібне **екстрене поселення з короткотерміновим перебуванням в безпечних умовах (кризова кімната)**, то зверніться до:
Денний центр соціально-психологічної допомоги особам, які постраждали від домашнього насильства та/або насильства за ознакою статі:
м. Житомир, пл. Польова, 8, каб. 101,
 - **+38 (063) 354-65-20**,
пн-пт 8.30-17.30, обідня перерва 12.30-13.30
- **Дві мобільні бригади соціально-психологічної допомоги особам, які постраждали від домашнього насильства, які діють за підтримки Фонду ООН у галузі народонаселення - UNFPA:**
 - **+38 (050) 527-56-87, +38 (096) 036-87-44**
- **Сектор протидії домашньому насильству** Житомирського РУП ГУНП в Житомирській області - **102**

Фахівці вказаних служб сприяють у влаштуванні постраждалих осіб до Кризової кімнати для осіб, що постраждали від домашнього насильства (в залежності від ситуації постраждалої особи та за наявності вільних місць)

СОЦІАЛЬНО-ПСИХОЛОГІЧНА ДОПОМОГА

Якщо ви є батьком або матір'ю здобувача освіти, то ви маєте право скористатися послугами шкільного/практичного психолога.

- **Дві мобільні бригади соціально-психологічної допомоги особам, які постраждали від домашнього насильства, які діють за підтримки Фонду ООН у галузі народонаселення - UNFPA:**
 - **+38 (050) 527-56-87, +38 (096) 036-87-44**
- **Житомирський міський центр соціальних служб міської ради:**
м. Житомир, пл. Польова, 8, каб. 101,
 - **+38 (063) 354-65-20**,
пн-пт 8.30-17.30, обідня перерва 12.30-13.30
- **ГО «Жіночий інформаційно-консультативний центр»** (психосоціальна підтримка, юридичний супровід, кейс-менеджмент):
 - **+38 (067) 457-38-38**, пн-пт 9.00-18.00
- **«Вільна» дружній до жінок та дівчат простір:** м. Житомир, вул. Київська, 19/2,
 - **+38 (098) 440-12-72**, ср-нд 11.00-20.00

МЕДИЧНА ДОПОМОГА

Якщо Ви постраждали від фізичного або сексуального насильства, якомога швидше зверніться до лікаря, щоб попередити важкі наслідки для Вашого здоров'я:

- **Екстрена медична допомога - 103**
- **Гінекологічний кабінет безбар'єрного доступу:** відділення екстреної (невідкладної) медичної допомоги КП «Лікарня №1 ЖМР»: м. Житомир, вул. В.Бердичівська, 70,
 - **+38 (063) 374-16-52**
- **Відділення екстреної (невідкладної) медичної допомоги КП «Лікарня №2 ЖМР»:** м. Житомир, вул. Р. Шухевича, 2а,
 - **+38 (067) 412-31-35**
- **Поліклініка №1 КП «Лікарня №1» ЖМР:** м. Житомир, вул. В. Бердичівська, 32,
 - **(0412) 43-15-27**
- **Поліклініка №2 ЖМР:** м. Житомир, пл. Польова, 2,
 - **(0412) 39-58-25**
- **Кабінет дерматовенеролога у поліклініці №1 КП «Лікарня №1 ЖМР»:** вул. В. Бердичівська, 32,
 - **(0412) 43-15-27**

МИ ВАМ ДОПОМОЖЕМО!

ЯКЩО ВИ ЗІШТОВХНУЛИСЯ З НАСИЛЬСТВОМ (ФІЗИЧНИМ, СЕКСУАЛЬНИМ, ПСИХОЛОГІЧНИМ ЧИ ЕКОНОМІЧНИМ) – ЗВЕРНІТЬСЯ ПО ДОПОМОГУ!

«ГАРЯЧІ ЛІНІЇ» ТА ТЕЛЕФОНИ ДОВІРИ

- **Національна «гаряча лінія» з попередження домашнього насильства, торгівлі людьми і гендерної дискримінації** (цілодобово, безкоштовно, анонімно та конфіденційно) для отримання консультацій юриста або психолога, а також інформації щодо закладів, до яких Ви можете звернутися по допомогу за місцем проживання:
 - **0-800-500-335** (зі стаціонарного) або
 - **116 123** (з мобільного)
- **Урядова «гаряча лінія» з питань протидії торгівлі людьми, запобігання та протидії домашньому насильству, насильству за ознакою статі та насильству стосовно дітей** (надаються інформаційні, психологічні та юридичні консультації):
 - **1547**, цілодобово (дзвінки є безкоштовними зі стаціонарних та мобільних телефонів, анонімними та конфіденційними)

- **Національна «гаряча лінія» для дітей та молоді:**

- **116-111** (безкоштовно з мобільних телефонів),
- **0-800-500-225** (безкоштовно зі стаціонарних та мобільних телефонів)

- **Інформаційна лінія центрів з надання безоплатної вторинної правничої допомоги:**

- **0-800-213-103** (цілодобово та безкоштовно зі стаціонарного та мобільного).

Юридична консультація надається онлайн також через форму зворотного зв'язку на сайті legalaid.gov.ua.

- **Онлайн-платформа «Аврора» - спеціалізована психотерапевтична підтримка особам, які зазнали насильства, пов'язаного з війною** (зокрема, сексуального).

- Необхідно заповнити коротку анонімну форму за посиланням:



- **Служба психологічної підтримки «Телефон довіри» Житомирського обласного центру соціальних служб:**

- **+38 (068) 718-59-82**,
пн-чт 8.00-17.00, пт 8.00-16.00

- **Лінія підтримки з питань жіночого здоров'я**

- **3033** (щоденно з 09:00 до 18:00)